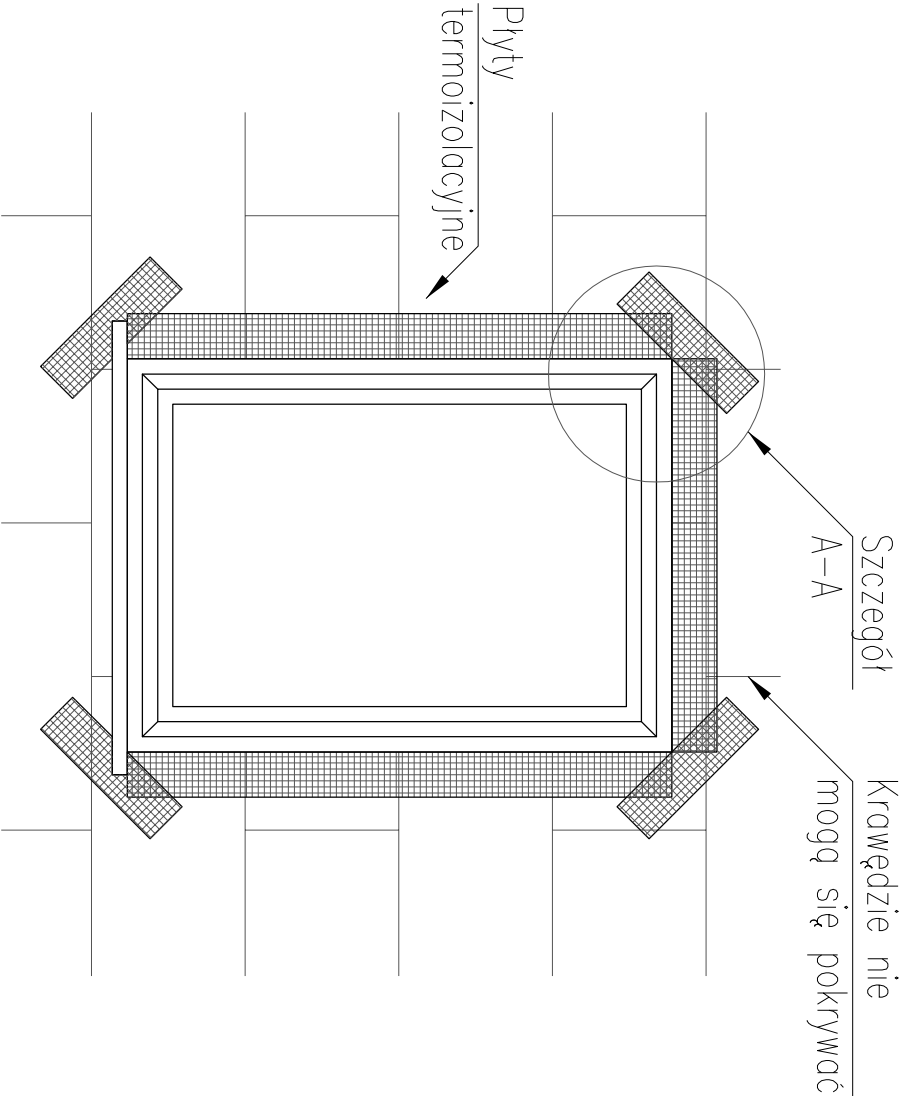
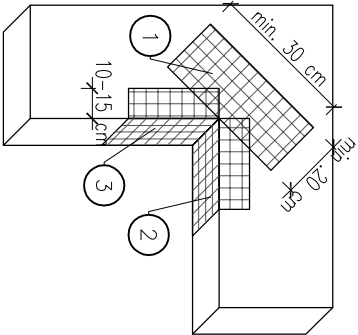


ZBROJENIE NAROŻNIKÓW
OTWORÓW W ELEWACJI



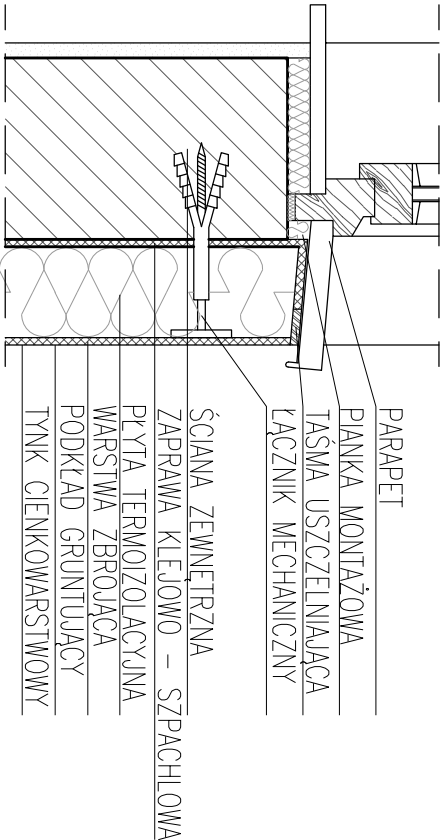
UWAGI:
Na narożnikach otworów w elewacji należy umieścić ukośne, dodatkowe kawałki siatki o wymiarach min. 20 x 30 cm. Siatka to stanowi zabezpieczenie przed powstaniem ukośnych rys zoczyjących się w narożach otworów.

Szczegół A

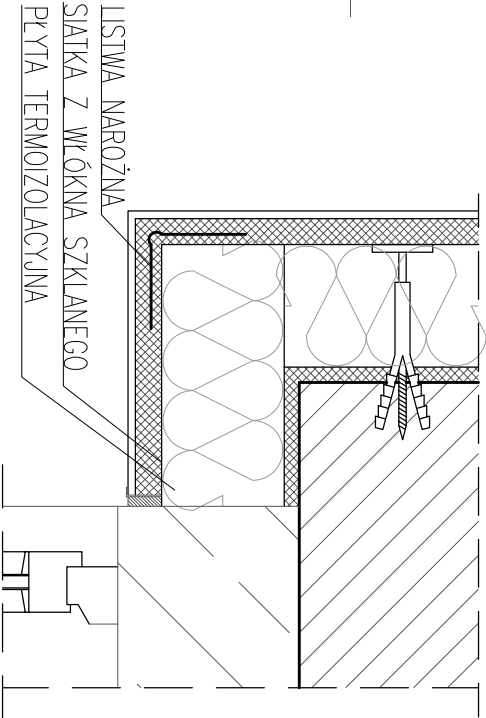


- 1 – SIATKA DIAGONALNA UKŁADANA PRZY NAROŻACH OTWORÓW POD KĄTEM 45 STOPNI O MIN. WYM. 20 x 30 CM
- 2 – SIATKA UKŁADANA WZDŁUŻ KRAWĘDZI OTWORÓW
- 3 – SIATKA UKŁADANA W NAROŻACH OTWORÓW

DETAL OBRÓBKİ PARAPETU
PRZEKRÓJ PIONOWY

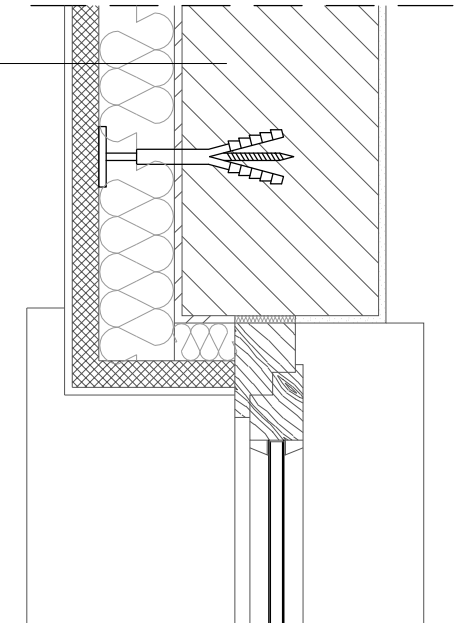


DETAL OCIEPLENIA NADPROŻA
PRZEKRÓJ PIONOWY



SZCZEGÓŁY DOCIEPLEŃ
skala 1:10

DETAL OCIEPLENIA OŚCIEŻA
PRZEKRÓJ POZIOMY



ŚCIANA ZEWNĘTRZNA

ZAPRAWA KLEJOWO – SZPACHLOWA

PŁYTA TERMOIZOLACYJNA

LISTWA NAROŻNA Z SIATKĄ


ZAPRAWA KLEJOWO–SZPACHLOWA

SIATKA Z WŁÓKNA SZKLANEGO

ZAPRAWA KLEJOWO–SZPACHLOWA

PODKŁAD GRUNTUJĄCY

TYNK CIENKOWARSTWOWY

Inwestor:			Starostwo Powiatowe w Lidzbarku Warmińskim		
ul. Kard. St. Wyszyńskiego 37 11-100 Lidzbark Warmiński					
Nazwa inwestycji:			Stadium:		
KOMPLEKSOWA MODERNIZACJA ENERGETYCZNA BUDYNKU SPECJALNEGO OŚRODKA SZKOLNO – WYCHOWAWCZEGO W LIDZBARKU WARMIŃSKIM PRZY UL. SZKOLNEJ 3			Projekt budowlany		
Lokalizacja inwestycji:			Branża:		
LIDZBARK WARMIŃSKI, DZIAŁKA NR 89 OBRĘB GEODEZYJNY 10. LIDZBARK WARMIŃSKI			Architektoniczna		
Tytuł rysunku:			Skala:		
SZCZEGÓŁY DOCIEPLEŃ			Nr rewizji:		
			Nr rysunku:		
FUNKCJA			1:10		
IMIĘ NAZWISKO			00		
NUMER UPRAWNIENI			A18		
PODPIS					
Projektant					
mgr inż. arch. Hanna Folikiewicz–Morcinick					
BIA.III.16/63					
Opracował/a					
inż. Daria Nowicka					
Sprawdzący					
mgr inż. arch. Miwino Stasiewicz					
5/WMOKK/2015					
Data:					
09-2016			<div><p>Makoląg 45A 13-306 Kurzętnik NIP 877-14-777-21 mail: biuro@hdrecojng.pl</p></div>		
Kopowanie, przetwarzanie oraz udostępnianie osobom trzecim jedynie za pisemną zgodą jednostki projektującej.					



Mikołajki 45A
13-306 Kurzętnik
NIP 877-14-777-21
mail: biuro@hdcwz.org.pl